

# Oju jõe kalade rändetee parendamise kavatsus

## a) Rändetee parendamise eesmärk;

Oju jõel (VEE1168600) asuva Läägi truubi rekonstrueerimise eesmärk on parandada kalade rändetingimusi Läänesaarte alamvesikonnas. Oju jõgi suubub Pitkanina (VEE3243020) lahte ning moodustab olulise siirdekala koelmualade süsteemi koos estuaariga ning sellel paikneva Pautsaare lahe (VEE2070410) ja kolme kevadeti üle ujutatava suhteliselt sügavaveelise hooajalise järve ehk soovikualaga. Tartu Ülikooli Eesti Mereinstituudi poolt läbi viidud uuringus selgus, et kalade ränne Pitkanina lahest Oju jõkke ning sealt edasi Pautsaare lahte pole takistatud ka väga madala merevee seisu korral. Oju jõe sissevool Pautsaare lahte on küll taimestikurikas, aga kitsaste ning sügavate voolusängide tõttu kaladele hõlpsasti läbitav. Olulisimaks rändetõkkeks Oju jõe süsteemis on Virita-Läägi külateel paiknev binokkeltruup (Läägi truup), mis on ülesvoolu rändel enamikule vee-elustikust ületamatuks takistuseks. Sellest truubist ülesvoolu paiknevad kevadeti üle-ujutatavad soovikualad on seal valitsevate tingimuste tõttu väga heaks koelmualaks haugile.<sup>1</sup> Piirkonna kivine jõeline elupaik võiks vähemalt osaliselt sobida veel ka näiteks forelli, lutsu ja jõesilmu koelmualaks.<sup>2</sup> Haugi puhul saab soovikualadel asuvaid koelmualadeks sobivaid piirkondasid hinnata tõenäoliselt mitmetes hektarites. Seega kavatakse RMK parendada kalade rändeteed Oju jõel Virita-Läägi külateel truubi rekonstrueerimisega.

## Tegevuste kirjeldus:

Amortiseerunud ja kalade rännet takistav Läägi truup asendatakse samaväärse truubiga selliselt, et tagatud on kogu vee-elustiku ränne iga veetaseme juures. Enne sissevoolu truupi voolab Oju jõgi ca 20 m pikkusel lõigul vahetult vastu teemullet. Projekteerimistööde käigus selgub maakividest kaldakindlustuse vajalikkus ja pikkus.

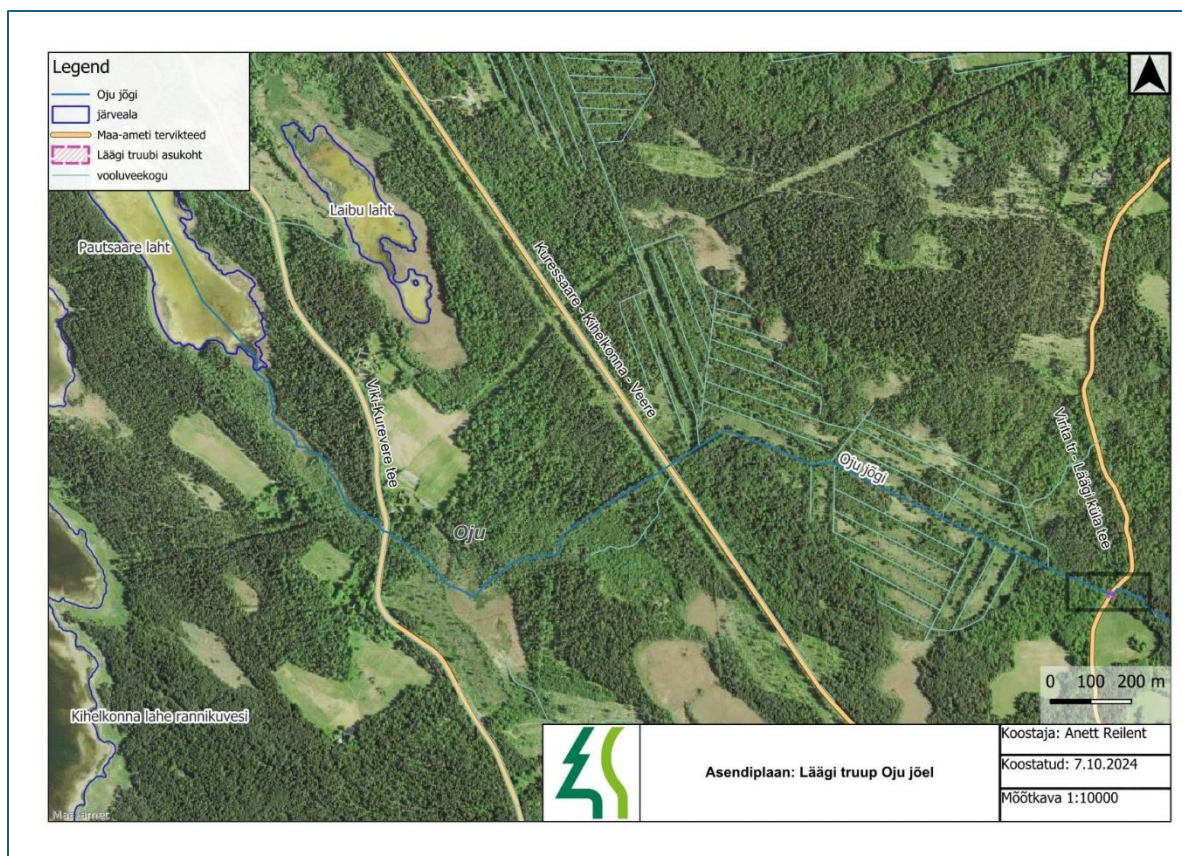
## Asukoht:

Oju jõel paiknev Läägi truup asub Saare maakonnas, Saaremaa vallas, Virita külas kohaliku omavalitsuse maaüksustel Virita-Läägi külatee (30101:003:0471). Oju jõgi paikneb truubist allavoolu RMK maaüksusel Kihelkonna metskond 595 (katastritunnus: 30101:003:0504) ning ülesvoolu Maa-ameti maaüksusel Soosilma (katastritunnus: 30101:003:0446).

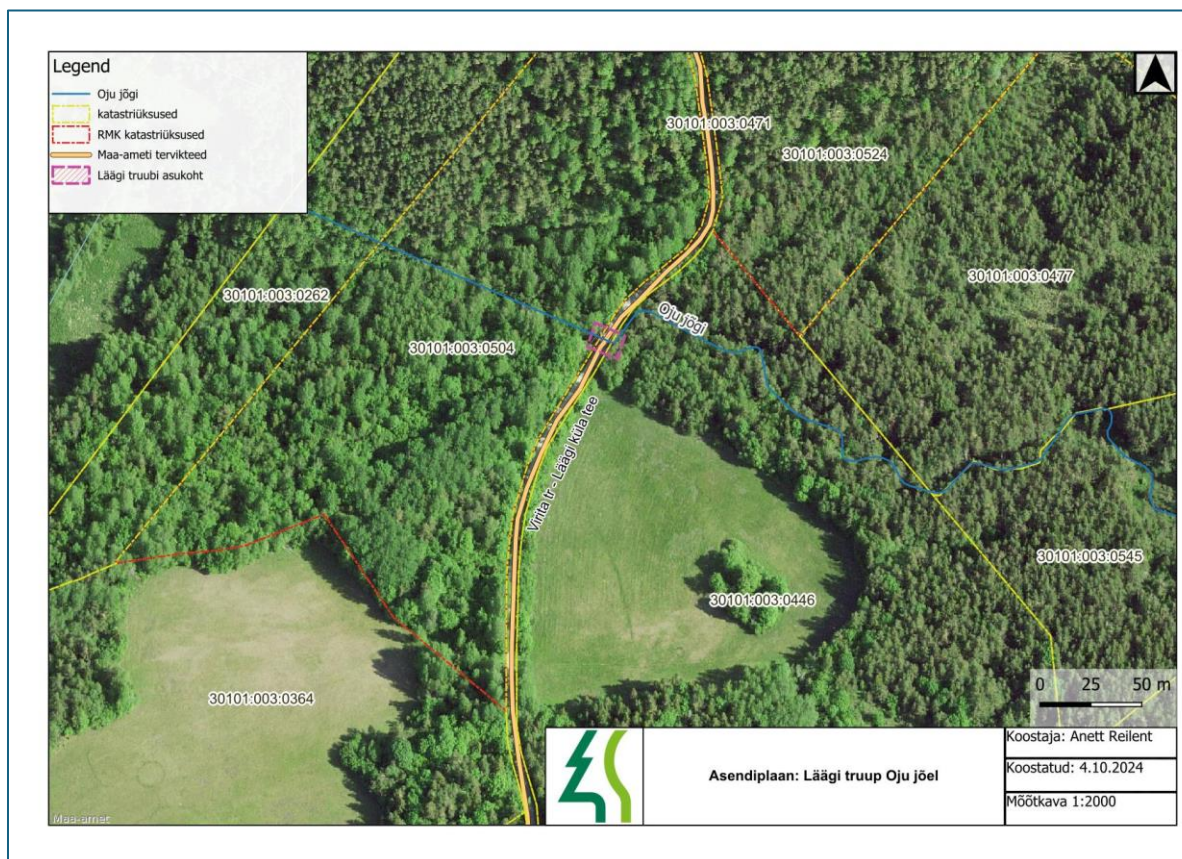
---

<sup>1</sup> Eeluuring Lääne- Saaremaa rannajärvede kudealade taastamiseks. Ihtüoloogia (sh otoliidi mikrokeemia) ja kaugseire osa lõpparuanne. Tartu Ülikooli Eesti Mereinstituut, Inseneribüroo Urmas Nugin. (Tartu 2023).

<sup>2</sup> Järvekülg, R., Kesler, M., Pihu, R. & Lauringson, G. Meriforelli kudejõgede taastootmispotentsiaali hindamine 2011. Töövõtuleping Nr 4-1.1/207. EMÜ PKI Limnoloogiakeskus, TÜ Eesti Mereinstituut, MTÜ Trulling. (Tartu 2012).



Joonis 1. Rannikujärvede-Oju jõe süsteemi ja Läägi truubi asendiplaan.



Joonis 2. Oju jõel paikneva Läägi truubi asendiplaan.



**b) Ülevaade töödega mõjutatud alale jäävatest eesvooludest ja muust infrastruktuurist;**

Oju jõe Läägi truup ei asu riigi poolt korrashoitaval eesvoolul. Truubi asukohast alla voolu ca 150 m jääb maaparandussüsteemide reguleeriv võrgu ala Läägi (võrgu ID 7116860010010001) ning sealt edasi on Oju jõgi maaparandussüsteemi eesvool Läägi (eesvoolu osa ID 71168600100100011).

Objekt asub Virita tr - Läägi küla teel (ETAK ID 4768139).

**c) Ülevaade objektist ning paikvaatluse (19.09.24) pildid (autor Anett Reilent kui pole märgitud teisiti);**

Väljavool truubist on astmega, vesi voolab truubis kiirelt ja õhukese kihina ning truup on oluliseks kalade rändetakistuseks.



Joonis 3. Oju jõel asuva Läägi truubi väljavool.





Joonis 4. Läägi trubi esine betoonastang.



Joonis 5. Läägi trubi sissevool.

**d) Eelhinnang, kuidas truubi rekonstrueerimine võib mõjutada tulundusmetsa, eramaid, infrastruktuuri, kaitseväärtusi, ettevõtteid.**

**Mõju tulundusmetsale:** mõju tulundusmetsadele puudub.

**Mõju eramaadele:** mõju eramaadele puudub.

**Mõju infrastruktuurile:** Objekt asub Virita tr - Läägi küla teel (ETAK ID 4768139), mistõttu kooskõlastatakse planeeritavad tööd kohaliku omavalitsusega.

**Mõju kaitseväärtustele:** Truubi sild on pärandkultuuri objekt, mille kaardistamisega tegeles RMK ning projekti koostamisel võetakse seda arvesse.

Oju jõgi on jõesilmu (*Lampetra fluviatilis*) kui direktiivi liigi elupaik ja kavandatav tegevus mõjub positiivselt jõesilmu rändele. Planeeritavad tegevused kooskõlastatakse Keskkonnaametiga.

**Mõju ettevõtetele:** mõju ettevõtetele puudub.